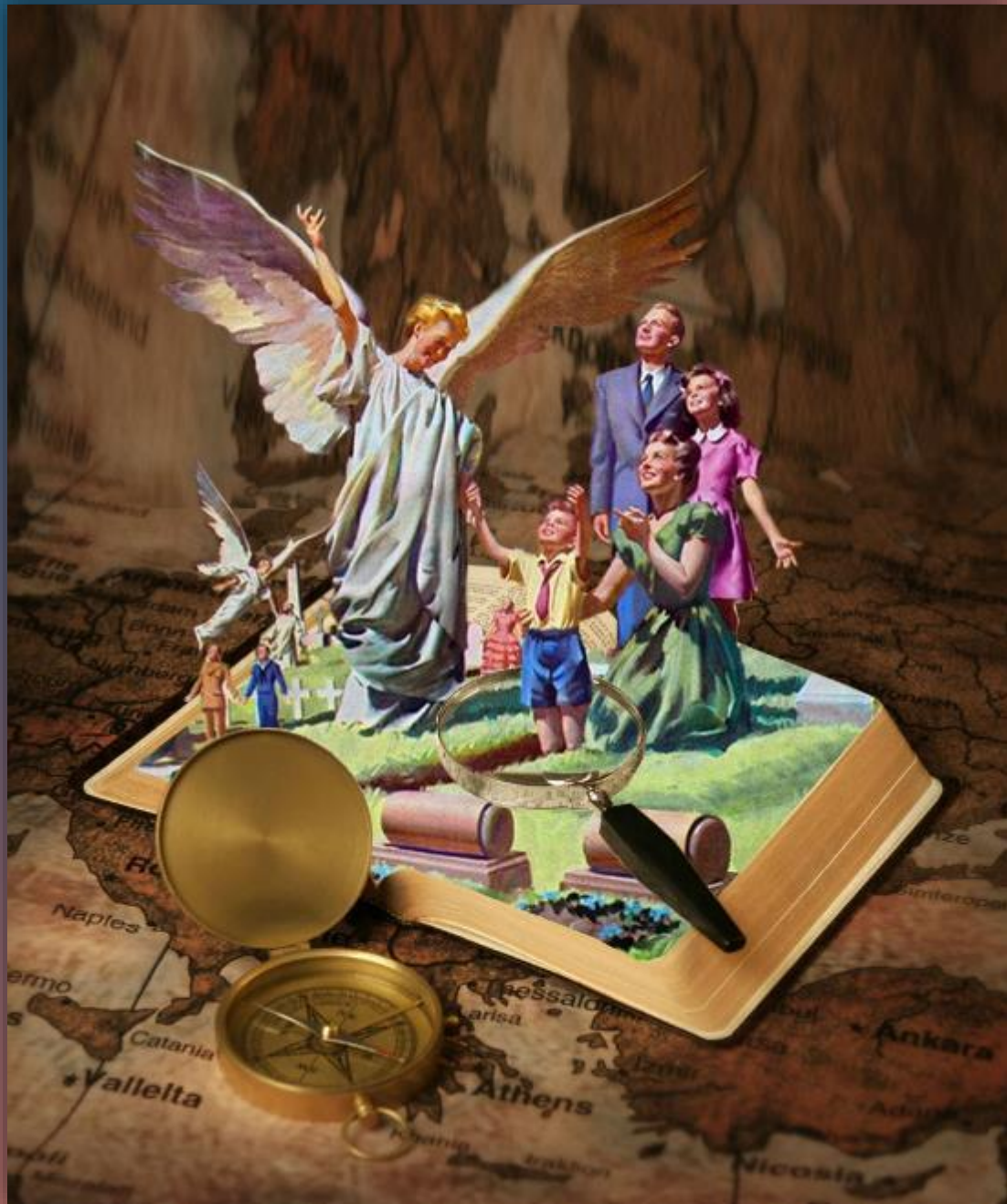




FAALAUILOAINA O LE TALITONUGA I AGAGA E OLA PEA

Lesona 10, Iuni 8, 2024



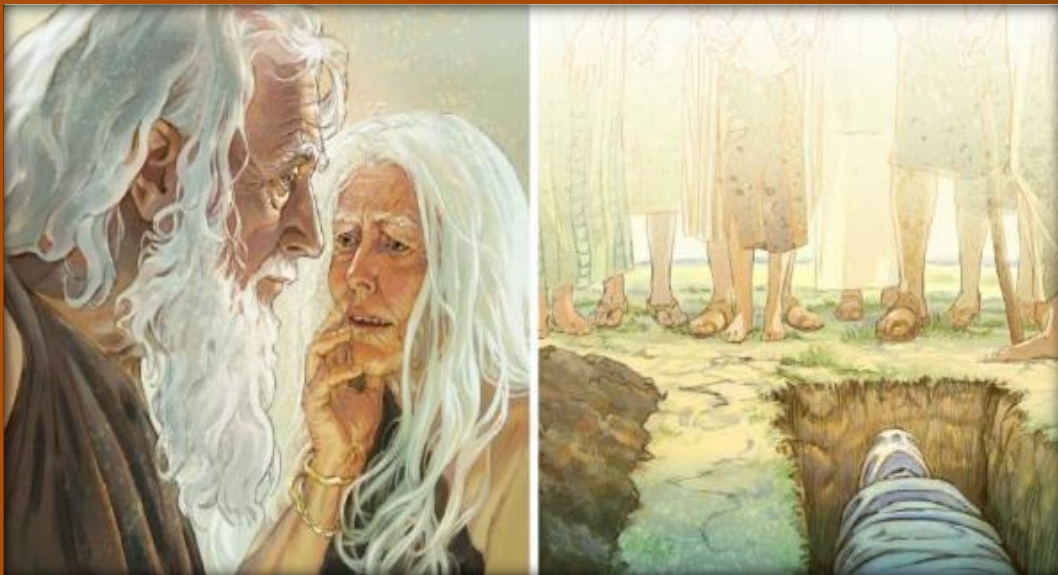
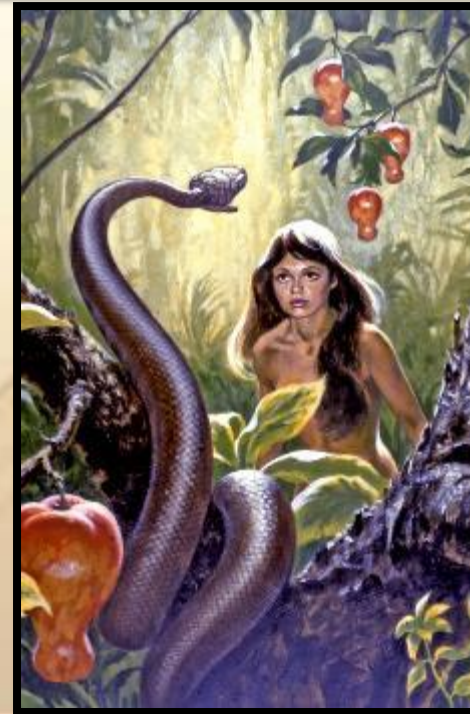
“Auā e afio ifo mai le lagi le Alii lava, ma le alaga, ma le leo o le agelu sili, ma le pu a le Atua; e muamua foi ona toetutū mai o e ua oti o ia Keriso; ona faafuase'i lea ona aveina a'e o'i tatou o e ola ma totoe, faatasi ma i latou i ao, ina ia fetaia'i ma le Alii i le vanimonimo; ona tatou faatasi pea lava lea ma le Alii.”

(1Tesalonia 4:16, 17)

O le pepelo muamua lava na ta'uina mai e le tiapolo i a'i tatou o le: "Lua te le oti lava" (Kenese 3:4). Ma ua tatou talitonu lava i ai!

Toeititi lava o tagata uma ua talitonu – ma o loo talitonu lava – o loo ia te'i tatou se agaga e le mafai ona oti pe, o se isi foi itu, o loo i ai se tasi vaega o tatou tagata oti poo le tino oti, e ola pea.

O loo manino lava ma faamamafaina mai i le Tusi Paia: "O le tagata e agasala e oti lava ia" (Esekielu 18:20). O le feteena'iga i le vateatea o loo faataamilo ai ma se fesili: O ai e te talitonu i ai, o le tiapolo ea poo le Atua soifua?



➤ O le talitonuga i agaga ma le oti:

➔ O se agaga e ola pea:

➔ O le oti i le Feagaiga Tuai

➔ O le oti i le Feagaiga Fou

➤ Talitonuga o agaga i ona aso o le iuga:

➔ O faailoga ma mea ofoofogia

➔ O le sini o le talitonuga o agaga

**TALITONU
GA O
AGAGA
OLA
PEA
MA
LE
OTI**



O LE AGAGA OLA PEA (#1)

“Ua ta’ape le ao ua mavae atu, e faapea le ua alu ifo i le tuugamau, e le toe alu a’e o ia.” (Iopu 7:9)

I se manatu faalaua’itele e talitonu, o le tagata soifua e lua ona natura: o le tino ma le manava-ola (poo le agaga). E talitonu o nei vaega e lua e mafai ona tuta’ito’atasi.

Ae o loo a’oa’o mai le Tusi Paia o loo faia i tatou i ni “vaega” se tolu: “agaga, loto, ma le tino” (1Tesalonia 5:23). O loo a’oa’o mai ai foi o nei vaega e felagolagoma’i. O loo a’oa’o mai foi i a’i tatou le Kenese 2:7 e faapea, na foafoaina e le Atua le tino, ma tuuina i ai le ola (agaga), ma avea ai ma tagata ola (“tagata,” i le faa-Eperu, o le *nefesh* = “agaga”).

O le agaga (soul) la, o le tuufaatasiga lea o le tino ma le agaga. E leai so tatou agaga, o TATOU lava o agaga.

Pe a aveesea le manava o le ola i a’i tatou, ua leai foi se tatou. E leai se vaega o tatou tino tagata e toe iloa se mea pe a oo mai le oti. E oti le tino, ae toe foi le agaga (o le malosi o le ola lea) i Lē na Foaiina mai, ma le agaga (soul), o le fua o le tuufaatasia o le tino ma le agaga (spirit), ua le o toe i ai (Failauga 12:1-7; Esekielu 18:20; Iopu 7 :7-9).



O LE AGAGA OLA PEA (#2)

“Ua ta’ape le ao ua mavae atu, e faapea le ua alu ifo i le tuugamau, e le toe alu a’e o ia.” (Iopu 7:9)



Talu ai ona oo mai o le agasala i lo tatou lalolagi, ua faaaoga ai e Satani tagata o e saili atu se fesoota’iga ma e ua maliliu, e maua mai ia tei latou se poto faapitoa o le taimi nei poo le lumanai foi.

O nei ituaiga o tagata, o e o loo faaaogaina foi nisi o auala e pei o faipele, o faataulaitu, o e iite i ao o le lagi, o loo ua lauiloa nei o tagata faale-agaga.



Ua a’oa’o mai le Tusi Paia e faapea o “soo se tasi na te faatinoina nei tu ma aga, e inosia i latou e le ALII” (Teuteuronome 18:10-12). O le faasalaga mo lenei solitulafono o le oti (Levitiko 20:27).

“A latou fai atu foi ia te outou, Saili atu ia i aitu vavalu, ma taulaitu o e leo ii, ma e ua memu, ia outou tali atu, A le saili atu ea le nuu i lo latou Atua? Aisea e saili atu ai i le oti e fai ma sui o e ola? Ina saili atu ia i le tulafono a le Atua ma le mau o le lapata’iga. Afai latou te le tautala e tusa ma ia upu, ua leai lava se malamalama ia te’i latou” (Isaia 8:19-20).

O LE OTI I LE FEAGAIGA TUAI

“E le vivii atu ia Ioa e ua oti, ma i latou uma o e o ifo i le mea taaligoligoa” (Salamo 115:17)



E ui lava e leai se tasi e faapea mai i se falelauāsigā “o so tatou tagata o le a malaga sa’o atu lava i seoli,” peitai le tele o ta’utinoga o loo a’oa’o mai e faapea, pe a oti, o le “lelei” e alu a’e sa’o lava i le Lagi e faatasi ma Iesu, a’o le “leaga” e faasalaina pe na o le feoa’i solo. Ae o le a se mea o a’oa’o mai e le Tusi Paia e uiga i lenei mataupu?

E mafai ea ona tatou vivii atu i le Atua pe a oti?

Salamo 115:17

E iloa ea e i latou ua oti mea o loo tutupu i o latou aiga poo uo foi?

Iopu 14:21

E mafai ea e le oti ona toe fefaasoaa’i ma e o loo ola?

Failauga 9:6

E mafai ea ona toe mafaufau pe a oti?

Failauga 9:5

Pe o le a mafai ea ona toe faia o soo se ituaiga gaoioiga lava pe a oti?

Failauga 9:10

Ua a’oa’o mai le Feagaiga Tuai o le oti ua na’o se miti. E moe nei ae faato’a toe ala a’e pe a valaauina i tatou e le Atua i le ola (1Tupu 2:10; 14:20; Tanielu 12:13).



O LE OTI I LE FEAGAIGA FOU

“O loo moe la tatou uo o Lasalo; ae Ou te alu e fafagu ia te ia” (Ioane 11:11)

Ua a’oa’o mai le Feagaiga Fou, faapei o le Feagaiga Tuai, o le oti o se moe lava lea ua na’o Iesu lava e mafai ona toe fāgua mai i tatou (Ioane 11:11-14; Ioane 5:28-29).

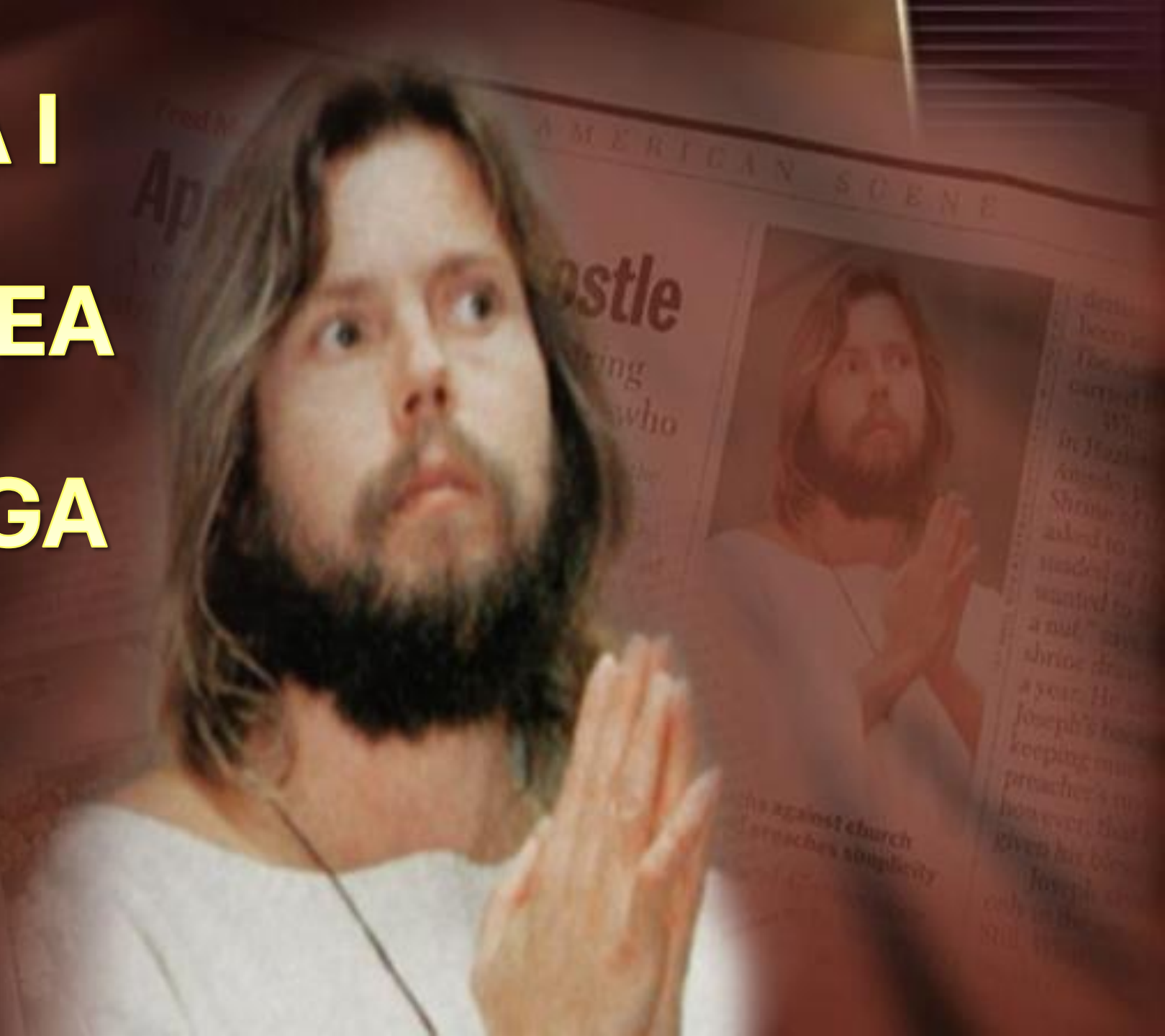
Ina ua tusi atu Paulo i le au Tesalonia, sa ia tautala ia te’i latou e uiga “i a’i latou o loo momoe,” e faapea, o’i latou o e ua oti, ma ta’u atu ia te’i latou o le a toetutu ma aveina a’e i latou e faatasi ma Iesu i Lona Afio Faalua Mai (1Tesalonia 4:13-18). Pe ana faapea e talitonu Paulo e alu atu sa’o lava le tagata talitonu ia Iesu pe a oti, semanu o le a ia ta’uina atu ia te’i latou lea lava mea nai lo le mea ua uma ona ia ta’uina atu ia te’i latou.



Ina ua talanoa e uiga i e ua maliliu, ua fai mai Paulo o le a toe faaolaina mai i latou “i Lona afio mai,” ae le o se isi lava taimi (1Korinito 15:22-24). Na ia faapea mai foi i a’i tatou “e le momoe i tatou uma, ae liua i tatou uma.” O e ola e vave ona liua, a’o e ua oti o le a toetutu mai ua uma ona liua (1Korinito 15:51-52).

O le toetu o le ki lea o le i ai faatasi ma Iesu. A aunoa ma le toetu, e leai se faaolataga (1Korinito 15:13-18). O le a maua so tatou tofi i le toetutu ma o lea e tatau ai lava ona tatou faatalitali atu mo lena lava taimi (1Peteru 1:3-5).

**TALITONUGA I
AGAGA OLA PEA
I ASO O LE IUGA**



FAAILOGA MA VAVEGA

"Aua e tutu mai Keriso pepelo, ma perofeta pepelo, ma latou faia faailoga ma vavega, ina ia faasesē a'i e ua filifilia lava, pe afai e mafai ai." (Mareko 13:22)

O le talitonuga o agaga o se vaega lea e taitaiina sa'o mai lava e Satani, ma e faavaeina i le tino ola pea o le agaga. E talitonu ona soo e mafai ona latou fesoota'i atu i e ua maliliu, ma faapea latou te mauaina mai i a'i latou le malosi e silisili atu.

E ui lava ua faaitiitia i latou e le Atua i le taimi nei, ae o le a oo mai le taimi Na te faatagaina ai i latou ia faia vavega ofoofogia e le mafai ona faafitia, ma e matuā ofo ai i latou o e o le a vaaia nei mea (Mareko 13:22; 2Tesalonia 2:9; Faaaliga 7:1 ; 13:13-14).

Ina ua uma ona vaaia le toe faaaotatoaina o se tagata sa mai tigaina; na tu lava se taavale ua pe i o matou luma, ina ia aua nei taia pe afaina i matou; poo si o matou tina pele, ua maliu nei, a ua tautala mai ma le alofa i ai matou i luma o matou lava mata... O le a matou le talitonu ea la i le na te faia nei vavega ofoofogia? O le a le mafai ona tatou faatuatuaina o tatou lava manatu ma o tatou faalagona.



E na o le pau lo tatou saogalemu e mai mea ua tatou iloa i le Afioga a le Atua, ma le faatuatua atoatoa ia Iesu, o le a mafai ai ona tatou tetee atu i faaosoosoga mulimuli a le fili (Isaia 8:20; Efeso 6:13).

O LE SINI O TALITONUGA I AGAGA OLA PEA

“Aua o agaga o temoni e fai faailoga, ua latou o atu i tupu o le lalolagi ma le atulaulau uma, e faapotopoto ia tei latou i le taua i le aso tele o le Atua e ona le malosi uma lava.” (Faaaliga 16:14)

O le sini a Satani, ia manumalo i le taua faasagatau atu i le Atua, ia faatoilaloina Lona malo, ma nofoia Lona nofoalii (Isaia 14:13-14). Ina ia faia lenei mea, o le a ia faaaogaina soo se fuafuaga potopoto ina ia manumalo ai i tagata uma, e amata mai i le malosi faapolokiki o loo pulea i tatou (Faaaliga 16:12-14).

“Faapei ona faatino se faapaleina o se tala faatino e sili atu lona taufaasesē, ua faatusaina ai e Satani ia lava o le Keriso”

(EGW “O le Finauga Tele”, Chapter 39 p. 625.)



Ae o le taimi lava lea o le a faamuta ai e Iesu lea lava tala (Faaaliga 16:15). O Satani o le fili ua uma ona faatoilaloina. Ua faatoilaloina e Keriso, ma ua faatoilaloina foi e i latou o e ua manumalo i Lona toto (1 Ioane 2:14; 4:3-4; Faaal. 3:21; 5:5; 12:11).

O se faailoga e tulaga ese mai i a’i latou o e tetee atu i faiga taufaasese a lenei talitonuga: “latou te usiusitai i poloa’iga a le Atua ma tumau lo latou faatuatua ia Iesu” (Faaaliga 14:12).

“Ou te iloa e tatau ona i ai i le au paia se malamalama’aga atoatoa o le upu moni o loo i ai nei, aua o le a tausia ma faamalosia ai i latou mai nei Tusitusiga paia. E tatau ona latou malamalama i le mataupu o le oti; ona o le a faaali ma faaosoosoina pea i latou e agaga o temoni, e ta’utino atu o ni aiga pele poo ni uo, o e o le a ta’u atu ia te’i latou ni a’oa’oga e le tusa ai ma a’oa’oga a le Tusi Paia. O le a latou faia mea uma i lo latou malosi e faaosofia ai le tiga-alofa ma o le a latou faia foi vavega i o latou luma ina ia faamautūina ai le mea ua latou folafola atu. E tatau ona saunia tagata o le Atua e tetee atu i nei agaga, ona o le mea moni lava ia mai le Tusi Paia e le toe iloa e le oti se mea lava e tasi, ae afai e faaali mai i a’i latou se tagata ua oti, o le agaga lava lea o temoni.”

EGW (Early writings, p. 262)