



# FAAMAONI SILISILI: TAPUA'IGA I LE NOFOAGA O LOO FAIA A'I TAUA

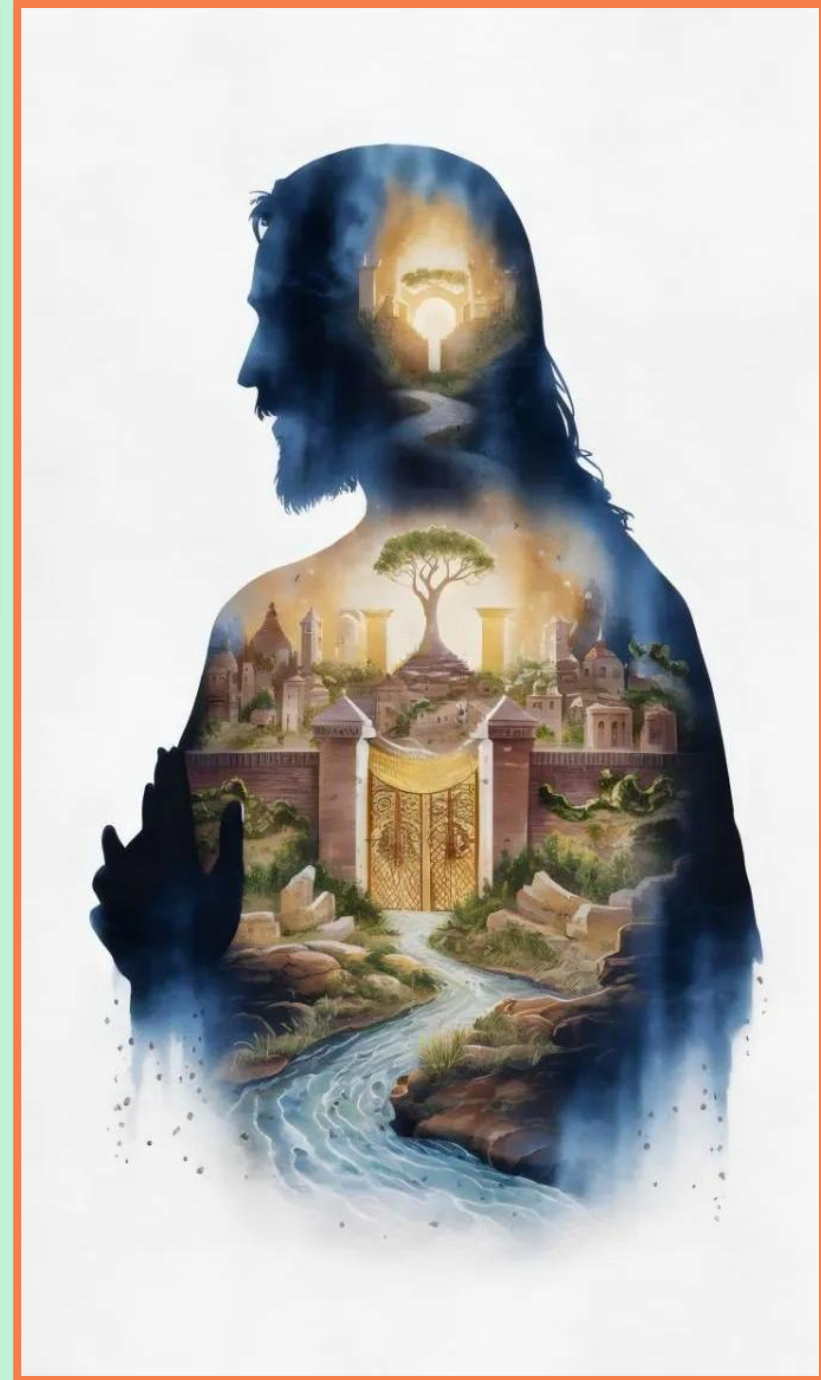
Lesona 7, Novema 15, 2025





“A ia outou mua'i saili  
le malo o le Atua ma  
Lana amiotonu; ona  
faaopoopoina atu lea o  
ia mea uma ia te  
outou”

Mataio 6:33



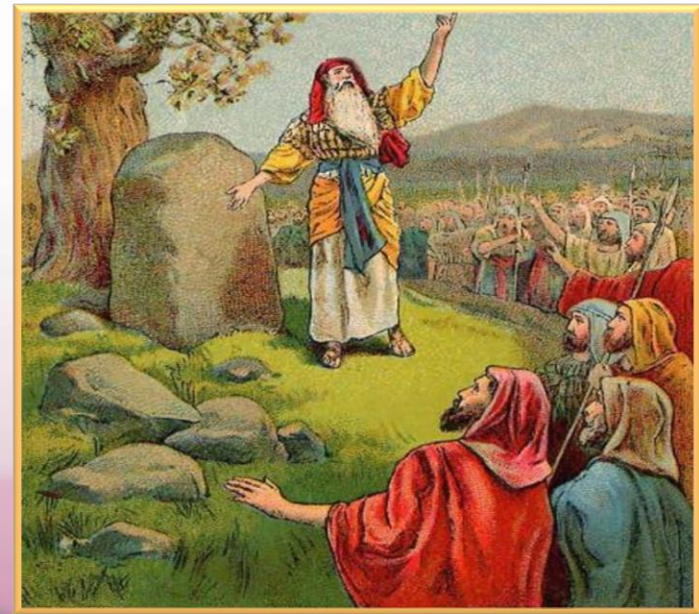


I le sopoia atu ai faavavega i Ioritana, na fefefe uma ai tupu o tagata Kanana (Iosua 5:1). Sa saunia le laueleele mo le vave faatoilaloina.

Peitai, e le o se mea lenei e ao ona faamuamua e Isaraelu. E tatau ona saili muamua sa latou fesoota'iga ma le Atua.

I totonugalemu o le faatoilaloina, na latou filifili ai foi ia faia se malologa sei toe faapaiaina i latou lava i le Alii i se fesaga'iga tele o le a faia i le va o mauga o Evalu ma Keresema.

Toeititi lava faaiuina le faatoilaloina, na latou ausia ai se matati'a fou o tapuaiga: Sa latou fausia le Malumalu i Sailo.



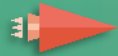
Tapua'i a'o le'i faatoilaloina:

- 🟦 O le faafouina o le feagaiga (Iosua 5:1-9)
- 🟩 O le uluai Paseka i Kanana (Iosua 5:10-12)



Tapuaiga i luga o mauga:

- 🟦 O le fatafaitaulaga e tapua'i ai (Iosua 8:30-31)
- 🟪 la manatua le tulafono (Iosua 8:32-35)



O se nofoaga faapitoa e tapua'i ai:

- 🟨 Faatuina le Falefetafa'i (Iosua 18:1)





# TAPUA'I A'O LE'I FAATOILOALOA





# O LE FAAFOUINA O LE FEAGAIGA

**“O ona po ia na fetalai mai ai Ieova ia Iosua, ‘Ia e faia ma oe polo fatu, ma toe faaperitomeina le fanauga a Isaraelu, o le atu-lua lea.’ ” (Iosua 5:2)**

O Kilikala o le igoa lea na tuuina atu i le toagalauapi a Isaraelu, o se nofoaga autu o pulega i le taimi o le amataga o se vaega o le faatoilaloina. O le a se taua o lenei igoa? (Iosua 5:9)

E ui ina ua silia atu nai lo le 40 tausaga talu ona latou tuua Aikupito, e lei ulu atu lava Isaraelu i le Nuu o le Folafolaga. O lea la, ua solia e o latou vae. Ua oo i le taimi e aveesea ai le “luma o Aikupito” sa ia te’i latou, ma ia toe faafou le feagaiga ma le Atua.

A’o lei aai i le uluai Paseka, sa peritomeina tane uma o Isaraelu, ona e le mafai e se tagata e le’i peritomeina ona ta’umafa i le Paseka (Esoto 12:48). Ae ona sa latou mumusu e ulu atu i Kanana i le uluai taimi, o lea na solia ai le feagaiga, ma e lei i ai se tane Isaraelu na peritomeina i le vao (Iosua 5:5). O le faamanatuina o le Paseka i le tusi o Iosua, o le amataga lea o se feagaiga fou i le talafaasolopito o Isaraelu.



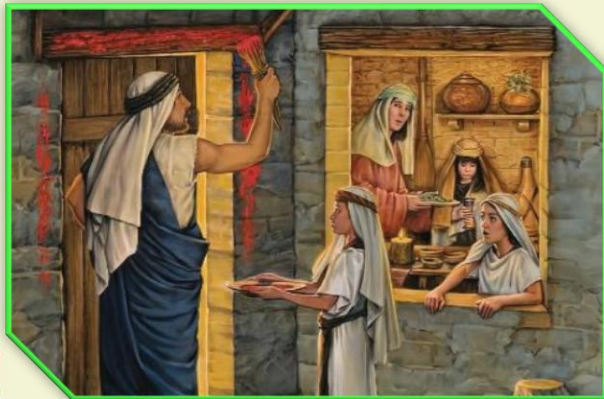
Ina ia faafouina le feagaiga, e tatau lava ona toe faia lea lava faailoga faale-tino na faia i le taimi o Aperamo (Kenese 17:10). O lenei faatinoga na faamuamua lava le mea taua. Mo i tatou, o se faaa’oa’oga e mulimulitai i ai: “A ia outou mua’i saili le malo o le Atua ma Lana amiotonu; ona faaopopoina atu lea o ia mea uma ia te outou.” (Mataio 6:33).



# O LE ULUA'I PASEKA I KANANA

“Ua tolauapi le fanauga a Isaraelu i Kilikala, ma ua latou faia le Paseka i le aso e sefulu ma le fa o le masina i le afiafi, i le eleele laugatasi o Ieriko” (Iosua 5:10)

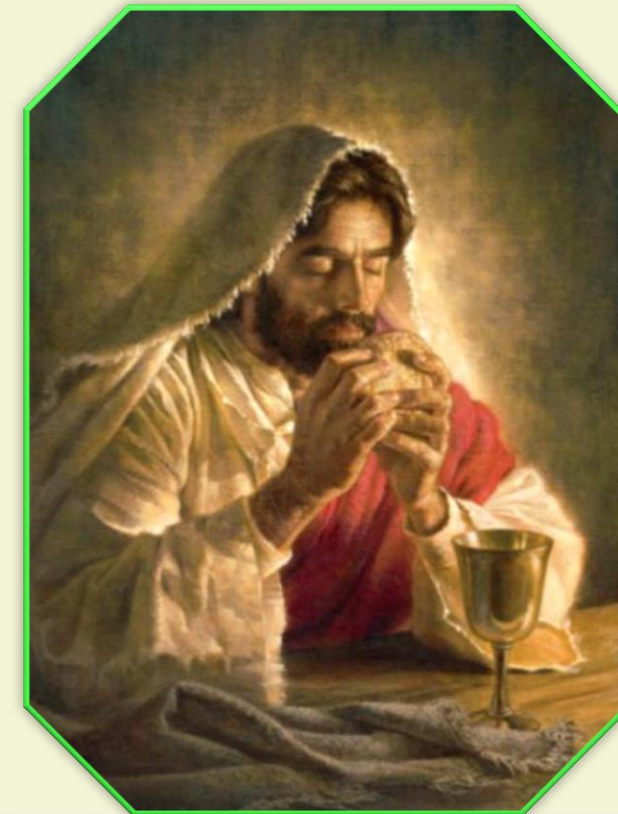
Mai Aikupito e oo atu i Kanana, na mulimuli atu ai Isaraelu i se “faiga tusitusia” mo le toe faia o mea na tutupu i se faasologa faafeagai:



O le Paseka muamua o se faailoga lea o le saolotoga mai Aikupito. O le Paseka lona lua, na faamanatuina e le tupulaga fou, o se faailoga lea o lo latou umia o le Nu'u o le Folafolaga.

A'o le'i oo atu i Lona faasatauroina, na tuuina atu ai e Iesu se uiga fou o lenei sauniga, faatasi ma ni faatusa fou: O le tama'i mamoe na avea ma areto ma le toto na avea ma uaina.

Ua avea nei ma faatusa o le tino ma le toto o lo tatou Togiola, o Lē na aumaia i tatou nai Aikupito (o lona uiga, mai ia tatou agasala), ma aumaia i tatou i le Nu'u o le Folafolaga (1Korinito 11:23-26).





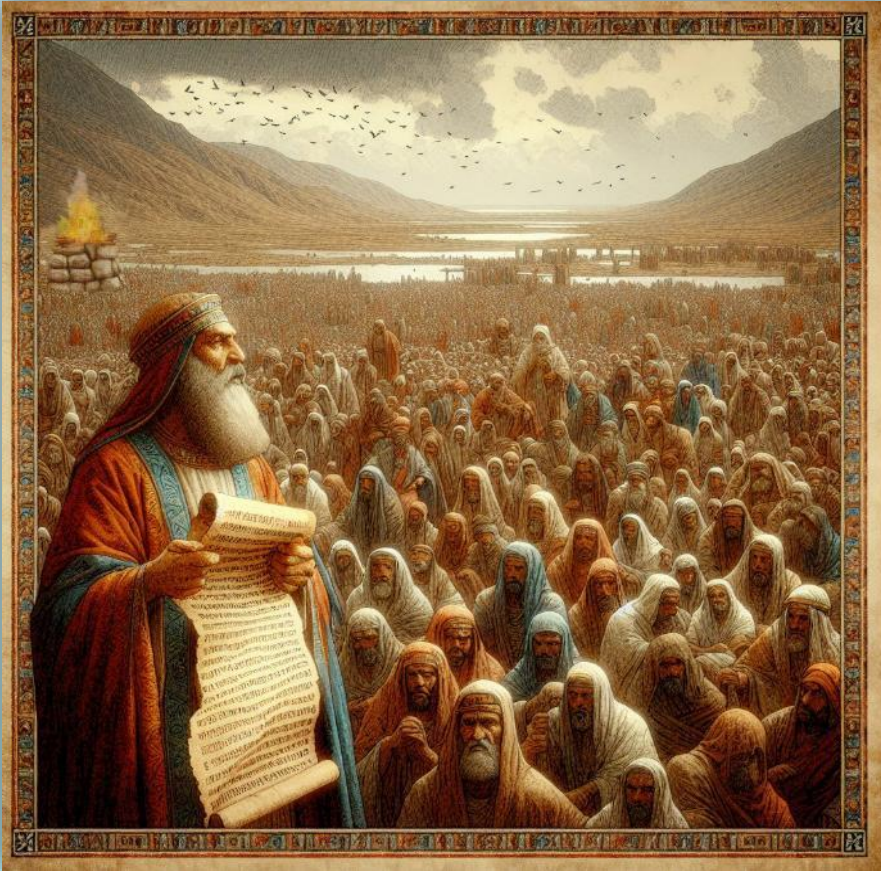
# TAPUA'I I LUGA O MAUGA





# O LE FATAFAITAULAGA E TAPUA'I AI

"Ona atia'e lea e Iosua o le fatafaitaulaga ia Ieova, le Atua o Isaraelu, i le mauga o Evalu" (Iosua 8:30)



Na poloa'ina e Mose lo latou ulufale atu i Kanana, ina ia faia se fatafaitaulaga i luga o le Mauga o Evalu, ma ia avatu le viiga i le Atua (Teuteuronome 27:5-7). Aisea le Mauga o Evalu ae le o luga o le Mauga o Keresema?

O le fatafaitaulaga atoa ma tulafono e tatau ona tusia i se maa faamanatu ina ia faitau atu i tagata e fesootai atu ai i faamanuiaga ma malaia (Teuteuronome 27:12-13). O le faamanuiaga sa ta'u atu i Keresema, ma le malaia i luga o le mauga o Evalu.

Na avea lesu ma malaia mo i tatou, ina ia mafai ona maua e i tatou le manuia (Kalatia 3:13-14). O lenei fatafaitaulaga e mo i tatou, o se ata manino o le taulaga na faia e lesu mo i tatou.

I le ogatotonu o le faatoilaloina, na saili ai Isaraelu mo se taimi e toe tuuina atu ai o ia lava i le Atua. O se valaaulia lea mo i tatou ina ia faaa'oa'o i la latou faataitaiga, ina ia toe tuuina atu i tatou lava i le Atua, e le gata i tagata ta'ito'atasi, ae faapea foi i tagata filifilia o le Atua.





# IA MANATUA LE TULAFONO

**“Ua tusia foi e ia i lea mea i luga o na maa, o le ata o le tulafono a Mose, na tusia e ia i luma o le fanauga a Isaraelu” (Iosua 8:32)**

**Ina ua uma ona fausia le fatafaitaulaga i luga o le Mauga o Evalu, ona faatuina lea e Iosua o ni maa ma valiina i panisina. Ona ia tusia lea i luga o nei maa o upu uma lava o le tulafono [O loo i le Teuteuronome, lea o loo aofia ai Tulafono e Sefulu ma isi tulafono eseese, faatasi ai ma faamanuiaga ma malaia] (Iosua 8:32; Teuteuronome 27:2-3).**

**Mulimuli ane, ona faitauina lea o le tulafono i le nuu uma, na vaevaeina i ni vaega se lua—o le tasi i le itu-mauga o Evalu a’o le isi i le itu-mauga o Keresema (Iosua 8:33-35). O lenei auala, na toe faafouina ai le feagaiga i le va o le Atua ma Ona tagata.**

**O lenei foi le valaaulia mo i tatou a’o maua le soifua ma le ola. I le avea ai ma e o totoe o le fanau a le Atua, e tatau ona faafouina la tatou feagaiga ma la i lea taimi ma lea taimi, ma ia manatua le auala na la taitaiina mai ai i tatou se’ia oo mai lava i le taimi nei, atoa ma Ana faamanuiaga na la tuuina mai i a’i tatou, aemaise o le ola ma le malosi faifai pea i lea aso ma lea aso.**



**E faaopopo atu i le faafouina oi tatou taitoatasi, ua saunia foi e lea Sauniga Paia mo i tatou se taimi faapitoa e toe faafouina ai o tagata o le Atua.**





# O SE NOFOAGA FAAPITOA E TAPUA'I AI





# O LE FAATUINA O LE FALEFETAFA'I

“Ua faapotopotoina le faapotopotoga uma o le fanauga a Isaraelu i Sailo, ona faatuina ai lea e i latou o le falefetafai o le faapotopotoga. Ua toilalo foi le nuu ia te'i latou.” (Iosua 18:1)



O le Falefetafai, o se afioaga vaaia lea o le Atua e afio ai, o se tulaga o le lotogatasi lea e tuufaatasia ai i latou uma i tapuaiga. A aunoa ma le afio ai o le Atua, e leai se uiga o le umiaina o le laueleele.

I ona aso nei, a’o i ai pea le luitau o mea faaona po nei ma mea faa-ia-onapo e faatoilaloina, e matua taua lava ona taulai atu o tatou mafaufau i le Falefetafai Faale-lagi, lea o loo fautua ai lesu mo i tatou.

Ua faatoilaloina le laueleele e Isaraelu. Na vaevaeina lea vaiaai i ituaiga sili ona iloga, e ui lava e lei maua e isi ituaiga e fitu ni o latou tofi. O tagata tau o Reupena, o Kato, ma le afa o le ituaiga o Manase o le a aauina atu i o latou tofi i tala atu o Ioritana.

A’o lei vavaeeseina o ituaiga, na i ai lava faaatinoga faapitoa ma le taua na faatinoina: O le faatuina lea o le Falefetafai, ona o le a avea lea ma ogatotonu o tapuaiga a Isaraelu (Iosua 18:1).





**“E lei tele lava ni vaiaso talu ona lauga atu Mose i tagata i le tuuina atu o le tusi atoa o Teuteuronome, ao lea ua toe faitauina atu e Iosua le tulafono.”**

**E le na’o tane o Israelu, ae na faalogo foi “fafine ma fanau/tupulaga laiti uma” i le faitauina o le tulafono; ona e tāua foi le tatau ona latou iloa ma faia ai o latou tiute [...]**

**O mataupu ma fuaiupu uma o le Tusi Paia o se fesootaiga lea mai le Atua i tagata. E tatau ona tatou fusi ai e fai ma faailoga i o tatou lima, e avea foi ma pale i le va o tatou mata. Afai e su’esu’eina ma usita’ia, o le a taitaiina ai tagata o le Atua, pei ona taitaiina ai o Israelu, i le ao faaniutu i le ao ma le afi faaniutu i le po.**

**EGW (Patriarchs and Prophets, pp. 500-504)**