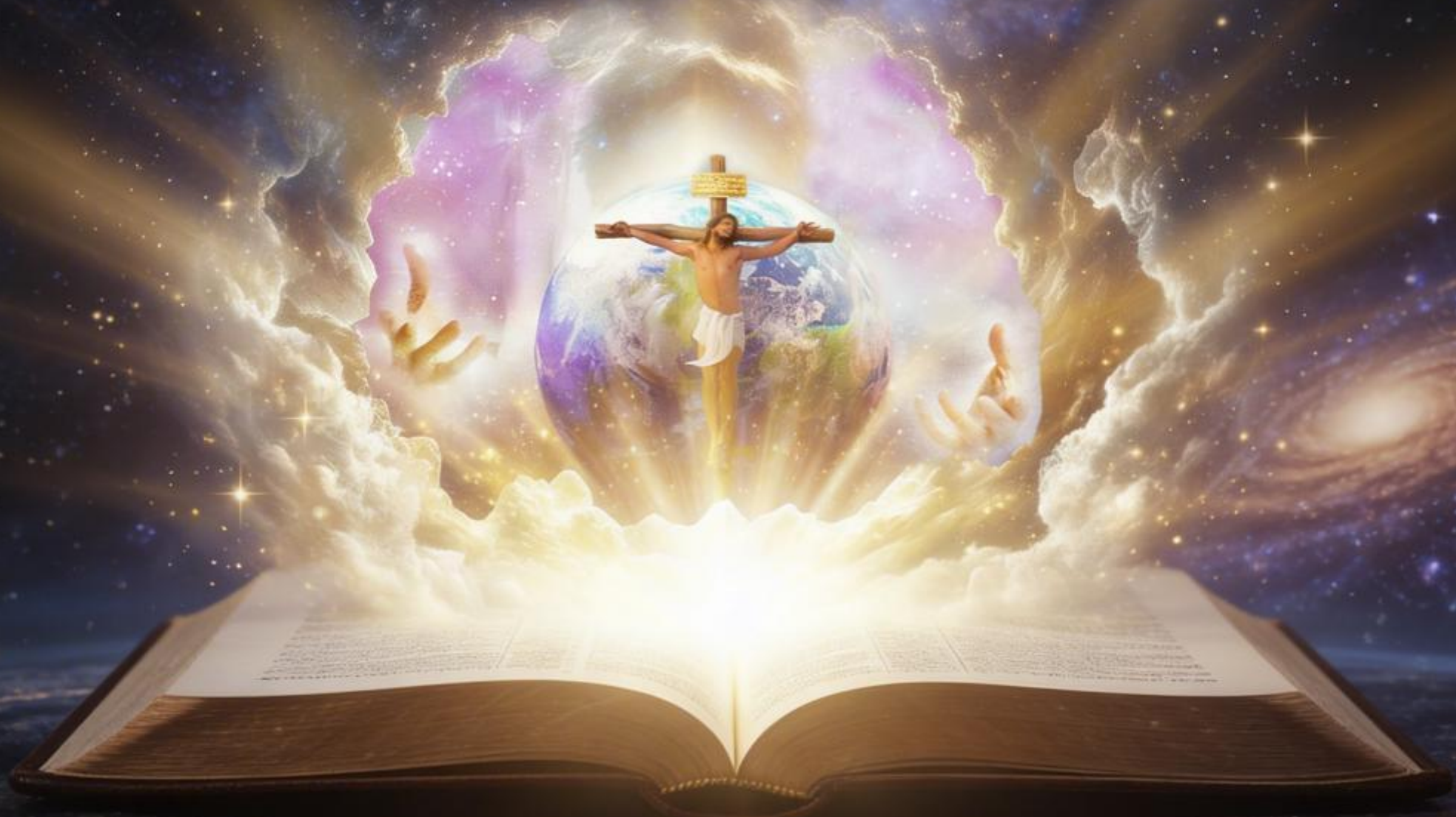


INA IA ILOA LE ATUA



Lesona 2 mo Aperila 11, 2026



“O le ola e
faavavau foi
lenei, ia latou
iloa oe le Atua
moni e
toatasi, atoa
ma le ua e
auina mai, o
Iesu Keriso
lea.”

(Ioane 17:3, sov)

Ua faaleagaina e le agasala lo tatou iloa o le Atua. Ua tatou taumafai e sui le Atua i tupua e pei o manu po o tagata. Ua faaaliga mai ai o la e pei se tagata e le mafaufau pe sauā. I le iuga, ua faia e tagata se faatusa o le Atua i lona lava faatusa.

Ae o le ā moni lava le Atua? Pe ua silisili ese ea o la ma ua lē mafai ai ona tatou malamalama iā te la? E moni, e tusa lava po o le ā lo tatou taumafai malosi, e lē mafai e o tatou mafaufau ona malamalama i le Atua. Tatou te mana'omia le fesoasoani.

Ae ua taunuu mai le fesoasoani. E te fia iloa pe faape'i o la? I le Tusi Paia, o loo ia i tatou le faaaliga moni o le natura o le Atua.



➔ O uiga o le Atua

➔ O le amio a le Atua:

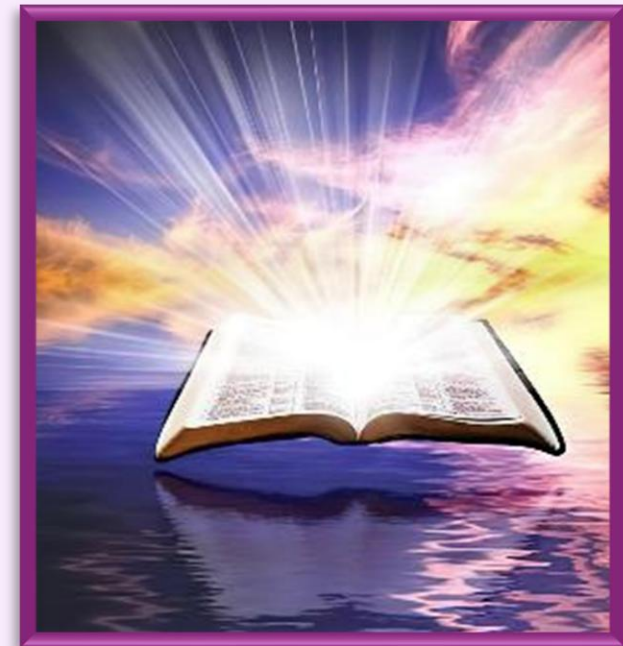
● O le Atua e paia

● O le Atua e alofa

➔ Iloa o le Atua:

● Faailoa mai le Atua i le Fofoaga

● Faailoa mai le Atua ia Iesu (Emanuelu)



The image features a central teal-colored banner with a 3D effect, containing the text 'O UIGA O LE ATUA' in yellow, bold, sans-serif capital letters. The banner is surrounded by various teal and light blue geometric shapes, including rectangles, squares, and lines, some with 3D shading. The background is a gradient from light blue to dark blue, overlaid with a faint grid pattern and a large, semi-transparent circular shape on the left side.

O UIGA O LE
ATUA

“Ieova e, le Atua o au, o ai se malosi e tusa ma oe Ioa e?
O lou faamaoni foi e siosio ai ia te Oe” (Salamo 89:8)

O UIGA O LE
ATUA

O loo aumaia e le Tusi Paia se ata e sili ona faamaoni, manino, ma ogatasi o le Atua. O se tasi o auala e mafai ai ona tatou iloa o la o Ona uiga.

O NISI O UIGA O LE ATUA



Silisili ese (Kenese 17:1)



Silafia mea uma (1 Ioane 3:20)



Silafia le lumanai (Isaia 46:10)



Amiotonu (Salamo 11:7)



Alofa mutimutivale (Teutronome 4:31)



Onosai ma fesoasoani (Roma 15:5)



Foaia le alofa tunoa (Roma 3:24)



O le faamagalo (Salamo 86:5)



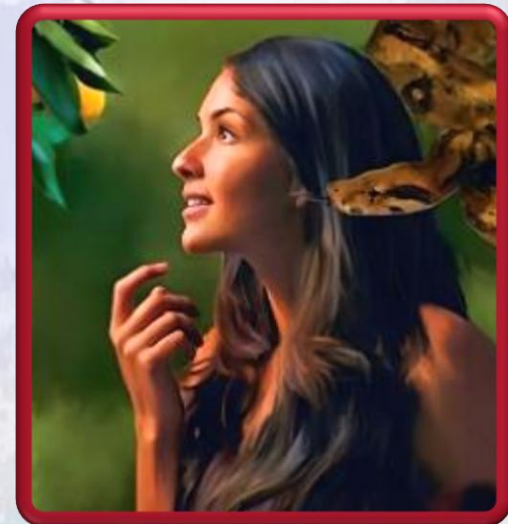
O le Tupu (Salamo 47:8)



E faavavau (Kenese 21:33)



I lana vaega, ua taumafai Satani mai lava i le amataga e fa'aleagaina le uiga o le Atua, ma fa'aalia ai o la o se Atua manatu faapito, e na o lona lava lelei e sailia (Kenese 3:4-5).



The image features a central orange banner with a slight 3D effect, containing the text 'O LE AMIO A LE ATUA' in a light blue, sans-serif font. The banner is surrounded by several other geometric shapes in shades of orange and brown, some with 3D effects, scattered across the frame. The background is a smooth gradient from blue on the left to green on the right, with a pattern of small, faint circles.

O LE AMIO A LE
ATUA

“Sa valaau foi le tasi i le tasi, ua faapea ane, E paia, e paia, e paia Ieova o au; ua tumu le lalolagi uma i lona mamalu.” (Isaia 6:3 sov)

O LE ATUA E PAIA

O agelu o loo tutu i tafatafa o le Atua e vivii atu ia te la ma faapea atu, “E Paia, e paia, e paia” (Isa. 6:3; Faaa 4:8). O lenei uiga e fesoota’i lelei lava ma Lana amio ma ua faaaogaina ai e Isaia o le suafa tonu lea o le Atua: “ua fetalai mai ai le Paia”. (Isa. 40:25; 57:15).

O le ā le uiga o le paia? O lona uiga ia faapaiaina, vavae ese, ma mamā. Tatou te paia pe a tatou liliu ese mai le leaga ma faia le galuega ua tuuina mai e le Atua ia i tatou (Num 15:40; Levi 11:44; 1 Pet 2:9).

E faapefea ona faatatau lenei mea i le Atua? E matuā ese lava o la mai le leaga ma e leai sona sootaga ma le agasala.

O lona uiga, ona o la e Paia, o Lona alofa e paia, e mama, ma e saoloto mai le manatu faapito. Ona o la e Paia, o Lona mana silisili ese e paia, e mama, ma e saoloto mai le manatu faapito. O Ona uiga uma lava e tumu i le paia ma le mama.



O LE ATUA E ALOFA

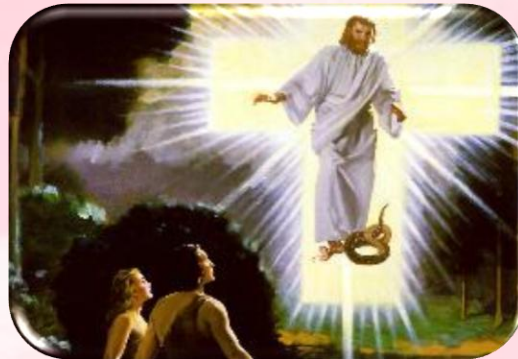
“O i tatou foi, ua tatou iloa ma ua faatuatua i le alofa ua i le Atua ia te i tatou. O le Atua, o le alofa lava ia; o le tumau I le alofa, ua tumau ia i totonu o le Atua, o le Atua foi o i totonu ia te ia.”

(1 Ioane 4:16 sov)

E alofa le Atua toe foai mai foi e la le alofa (e ui lava e faia uma e la ia mea e lua), ae “O LE ATUA O LE ALOFA LAVA IA” (1 loa 4:8, 16). E pei o le paia, o le alofa o se vaega moni lava o le natura paia.



Ona o le alofa, na ia foafoaina ai le tagata o le tane ma le fafine, ma “poloai atu” ia i la’ua ia fealolofaai. (Kenese 2:24)



Ona o le alofa, ina ua agasala Atamu ma Eva, sa la sailia ai i la’ua ma avatu ia i la’ua le faamoemoe (Ken 3:9, 15)



Ona o le alofa, na la osia ai se feagaiga ma Aperamo ma folafola atu ai faamanuiaga mo tagata uma (Ken 26:4)



Ona o le alofa, na ia foa’i mai ai lona Alo o Iesu Keriso e maliu mo a tatou agasala (Ioane 3:16)



Faapefea ona tatou tali atu i Lona alofa (1 Ioane 4:19)?
“Tatou te alolofa ia te la aua na la muai alofa mai” (1 Ioane 4:19).



ILOA O LE ATUA

FAAILOA MAI LE ATUA I LE FOAFOAGA



“E tala mai le lagi le mamalu o le Atua; ua faaalua foi e le va nimonimo le galuega a ona aao..” (Salamo 19:1)

E amata le Tusi Paia i le faasino i le Atua o le) אֱלֹהִים (elohim). E ui o le faaliliuga tuusa’o o lenei suafa o “atua,” ae o loo faaaogaina o se upu e tasi. E pei o le fuaitau “Na faia e Atua le lagi ma le lalolagi ile amataga” (Kenese 1:1).

E fa’aalia mai ai ia i tatou le Foafoa o lē, e ala i le Upu [Iesu Keriso], ma le fesoasoani a le Agaga, e mafaia ona aumaia mea uma o lo’o i ai nei (Kenese 1:1-3; Ioane 1:1-3).

I le Kenese mataupu e 2, ua faaopoopoina ai se suafa patino mo le Atua:) יְהוָה (leova). O lea la, ua le na ona fetalai mai o Ia, "Ia faia." Na te aveina le tagata ma mamanuina o ia i Ona aao. O le Atua mamana ua faaalua mai o Ia lava o se Atua patino, e faigofie ona faalatalata atu i ai.

Na te pa'i mai ia i tatou, na te fetalai mai ia i tatou, na te a'oa'o mai ia i tatou, na te tofia mai ia i tatou a tatou galuega... e alofa mai o ia ia i tatou.



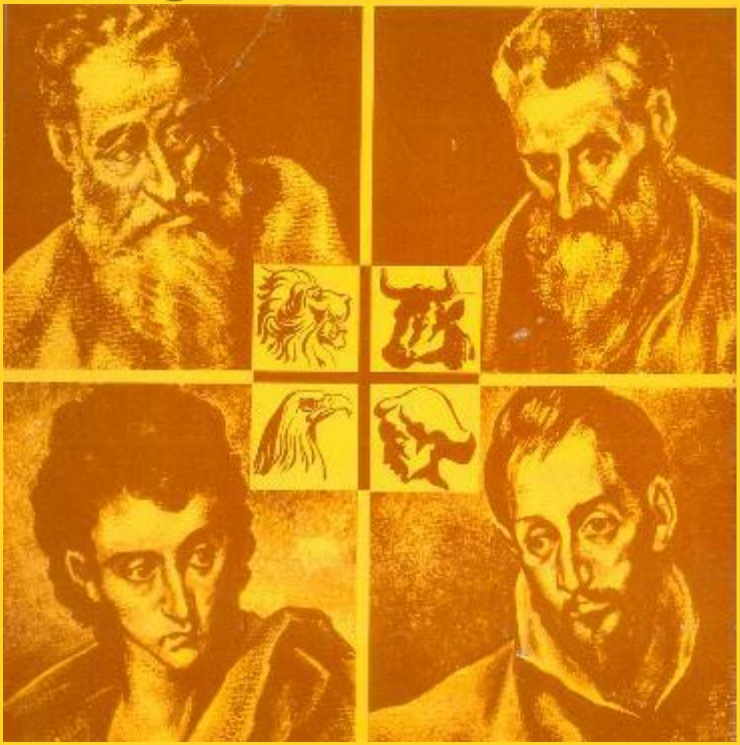
FAAILOA MAI LE ATUA IA IESU (EMANUELU)

“E lei vaaia lava le Atua e se tasi; o le Alo e toatasi o loo i le fatata o le Tama, o ia ua na faailoa mai o ia” (Ioane 1:18)



Afai tatou te fia iloa pe faape’i le Atua, ia tatou iloa Iesu. O Ia o le Atua ua liu tino tagata (Ioane 1:14), o lē na fa’aalia mai o Ia lava i le tino tagata ina ia mafai ona tatou va’aia ma fa’alogo i ai (Ioane 1:18; 14:9; 1 Ioane 5:20).

Sa fa’ailoa mai o ia i se suafa fa’aperofeta lea na fa’ailoa mai ai le fa’amoemoega o lona soifuaga: Emanuelu, o le Atua o lo’o fa’atasi ma i tatou. (Isaia 7:14; Mataio 1:23). O lo’o fa’ailoa mai o ia e le au faievagelia e to’afa ia i tatou i itu eseese.



Mataio

Mai se lutaia i tagata
lutaia

O Ia o le Mesia o lē
fa’ataunu’uina mea na
folafolaina

Mareko

Mai se lutaia i Nuu
Ese

Sauni e auauna atu i isi i
taimi uma

Luka

Mai se tagata nuu
ese i Nuu Ese

Agalelei ma agaalofa

Ioane

Mai se lutaia i tagata
lutaia ma Nuu Ese

O lē foa’i mai le ola faaletino
ma le ola faaleagaga

“E faitau afe tagata o lo‘o i ai se manatu sese e uiga i le Atua ma Ona uiga... O le Atua o le Atua o le upumoni. O le faamasinotonu ma le alofa mutimutivale o uiga ia o Lona nofoalii. O Ia o le Atua o le alofa, o le alofa mutimutivale ma le agaalofoa. O lea ua faailoa mai o Ia i Lona Alo, lo tatou Faaola. O Ia o le Atua o le onosai ma le faapalepale. Afai o le Atua lea tatou te faamemelo i ai ma o Lana amio o lo‘o tatou sailia e faatusa i ai, o lona uiga o lo‘o tatou tapuai i le Atua moni.”

EGW (God Cares for Us, Aukuso 8)